



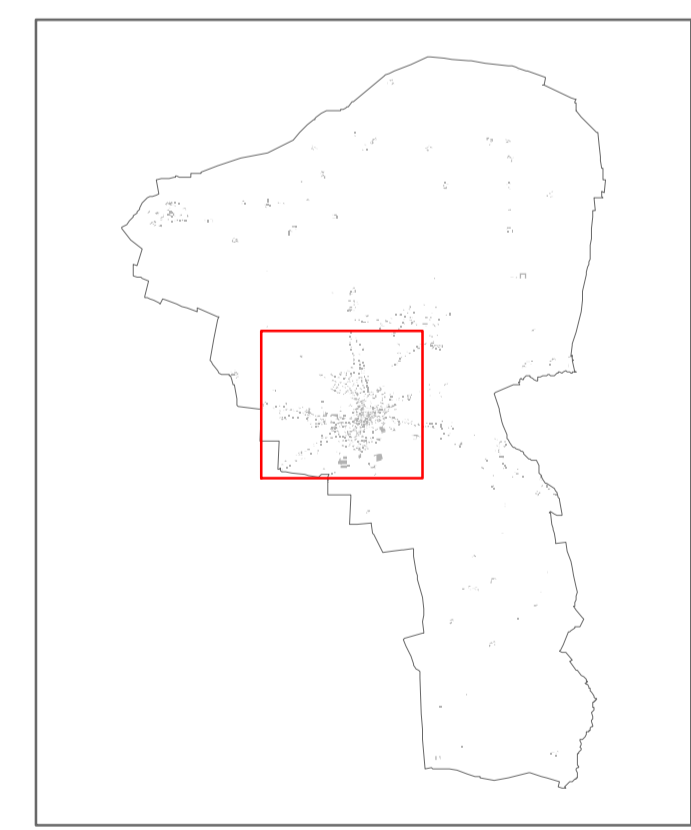


Réseau d'assainissement des eaux usées

-  Poste de refoulement
-  Station d'épuration
-  Canalisations de refoulement
-  Canalisations gravitaires

PLAN LOCAL D'URBANISME ELABORATION



Commune de **Savigné-sur-Lathan**

Réalisation:

 9, rue du Picard
 37140 BOURGUEIL
 Tel: 02 47 95 57 06
 Fax: 02 47 95 57 16
 Mèl: contact@urban-ism.fr

Vu pour être annexé à la délibération du Conseil Municipal en date du 11 mars 2015 approuvant l'élaboration du PLU.
 Le Maire,
 Solange CRESSON

Echelle: 1:2 000

Réseau d'assainissement des eaux usées
 Le bourg

5.3



DÉPARTEMENT DE L'INDRE-ET-LOIRE

Origine Cadastre © Droits de l'Etat réservés - 2012